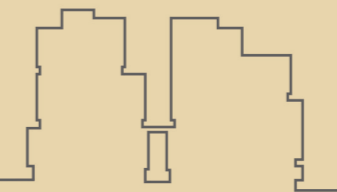


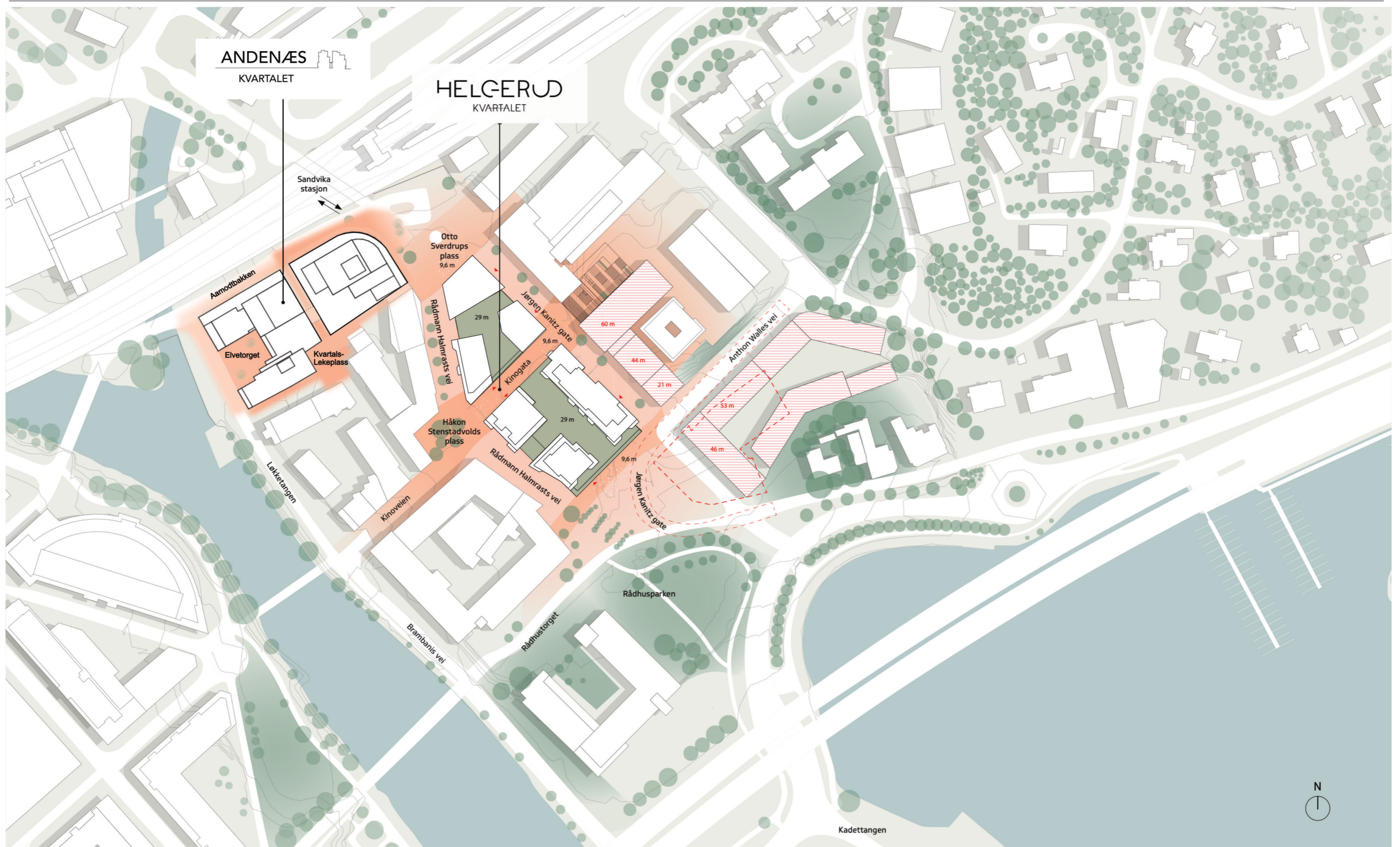
# **FELT S5 - ANDENÆS KVARTALET**

---



Presentasjon - Planutvalget - 16. November 2023

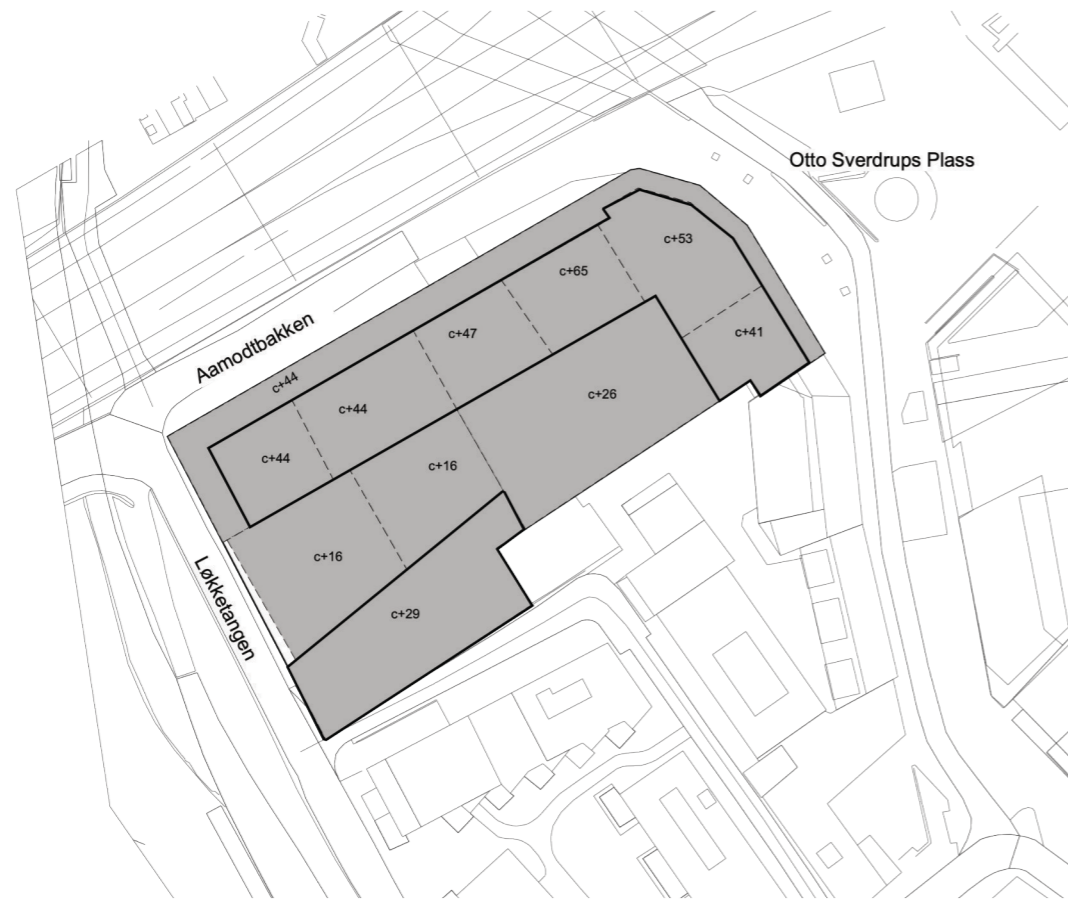
# Gateromsplan



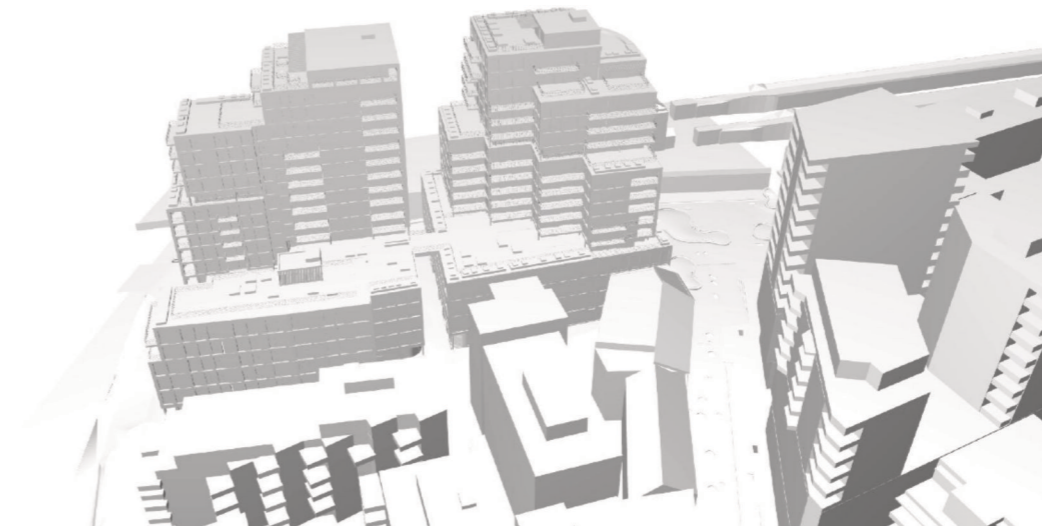
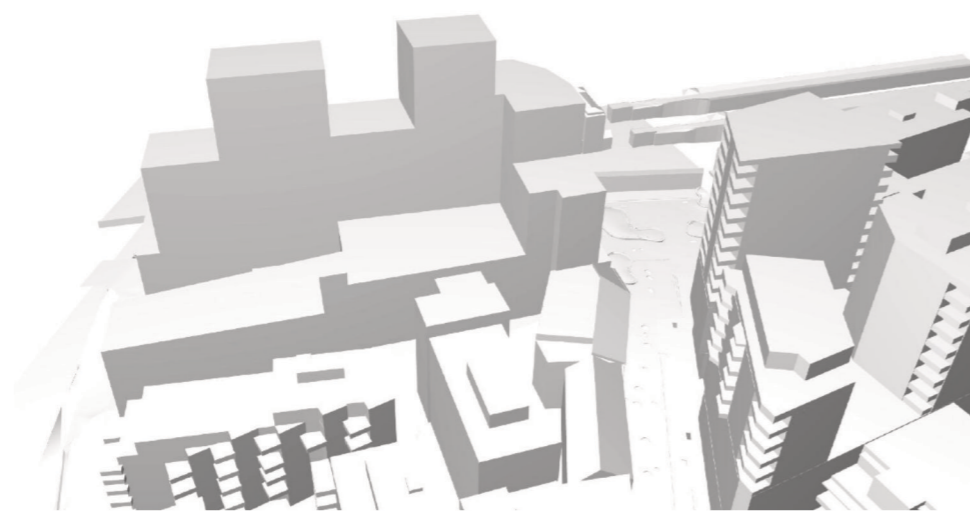
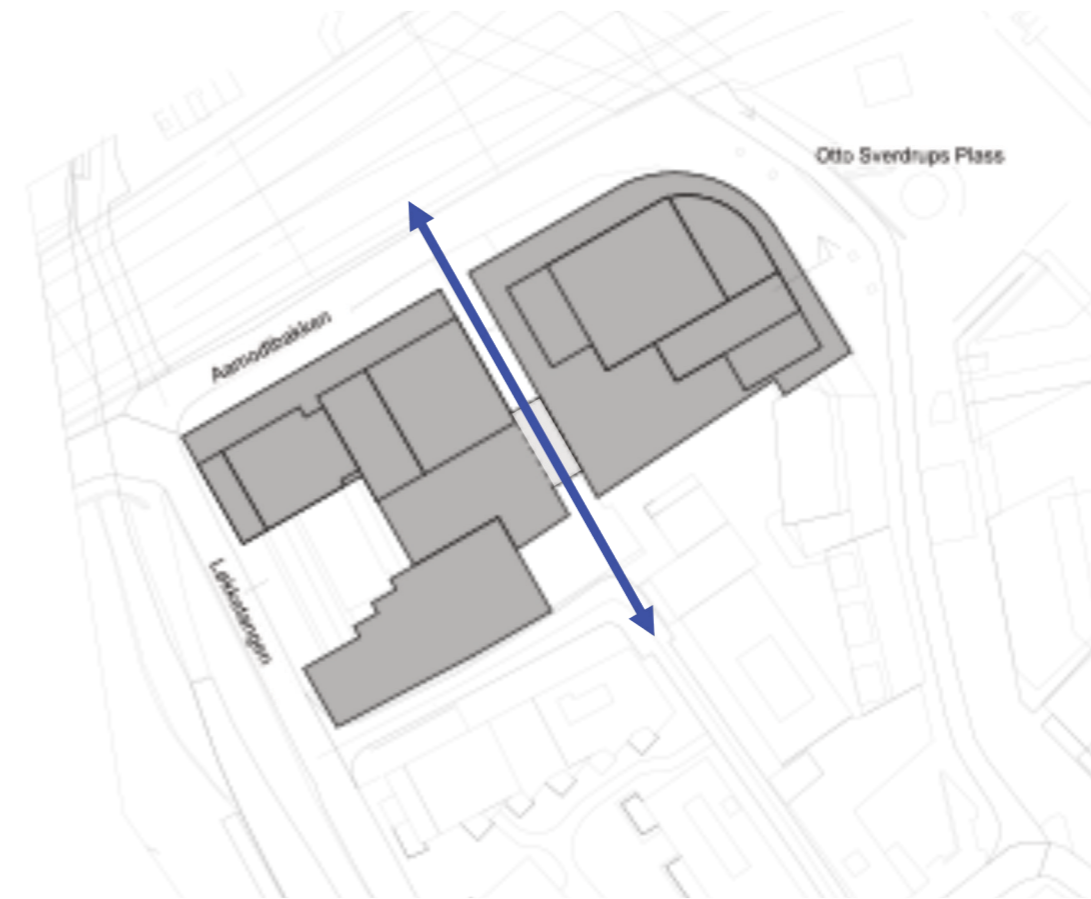
Illustrasjon av LPO arkitekter - justert av LOF arkitekter



Regulert volum



Nytt forslag



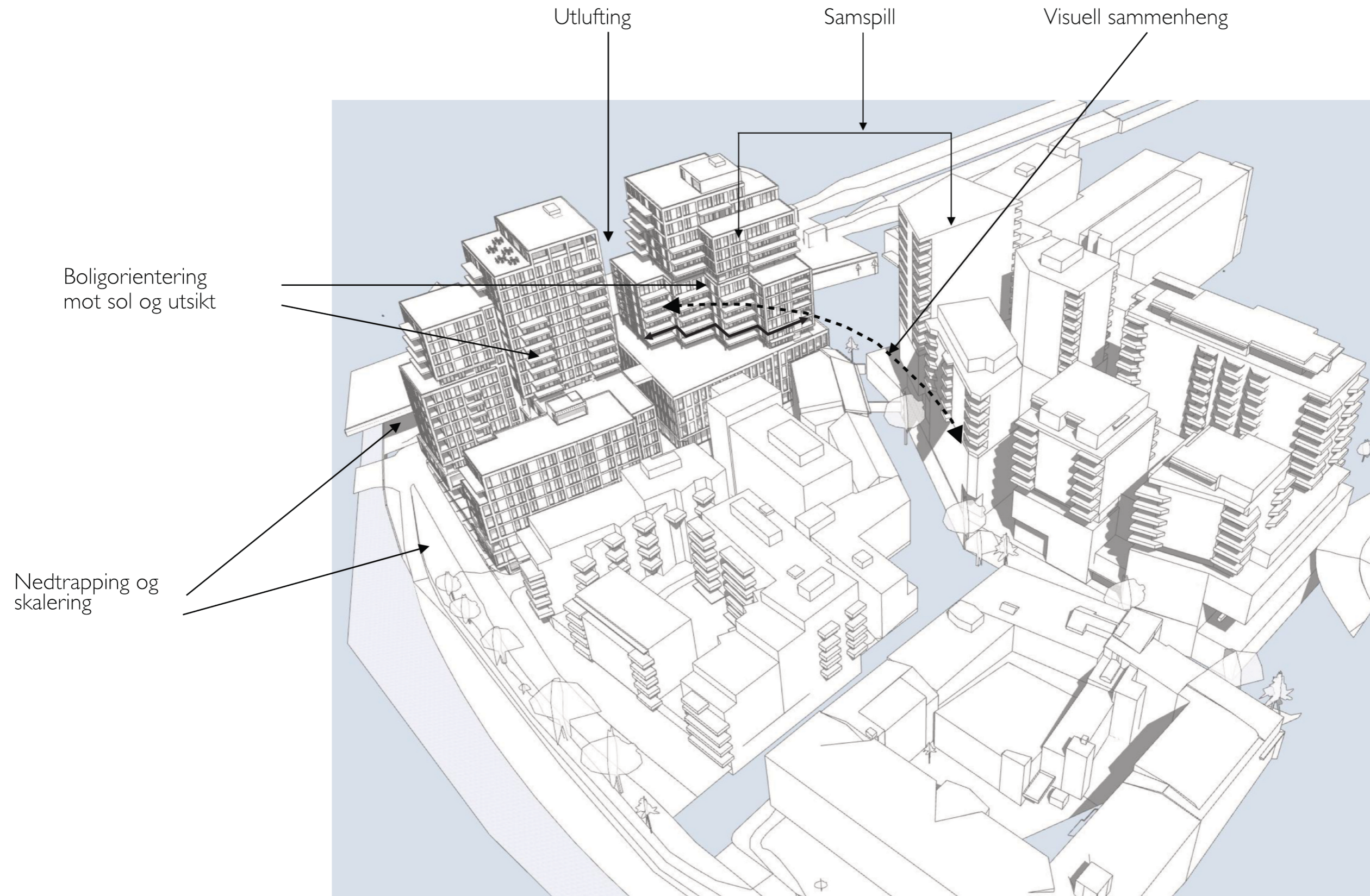
Foreslått løsning åpner opp den sammenhengende vegg mot nord og deler S5 i to kvartaler







## Situasjon og byromsgrep





# Fasadeuttrykk og materialer

## Fasade nord



- 1. Tegl- lys
- 2. Tre- sliss og næringsfasade
- 3a. Tegl- rosa
- 3b. Tegl- mørkere alternativ
- 4a. Metall- kobber
- 4b. Metall- sort/mørkt
- 5. Tegl- dyp og varm fargetone
- 6. Grønne vekster



## Materialpalett

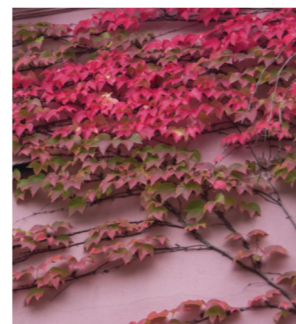
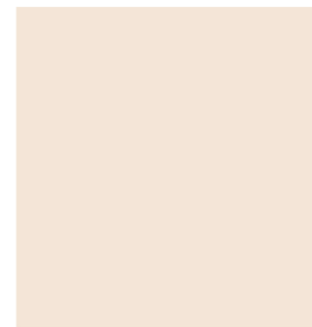
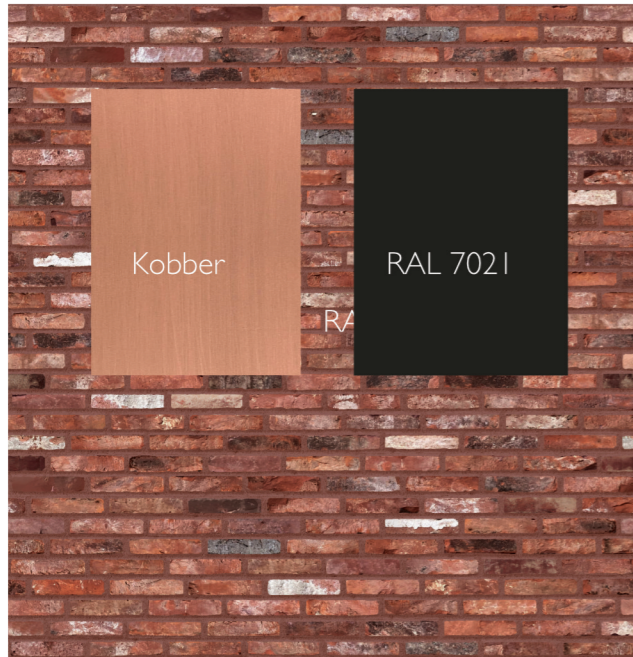


Foto: Mariela Apollonio

Eksempel på bruk av varme fargetoner mot bakkeplan

Munchs Brygge, Oslo

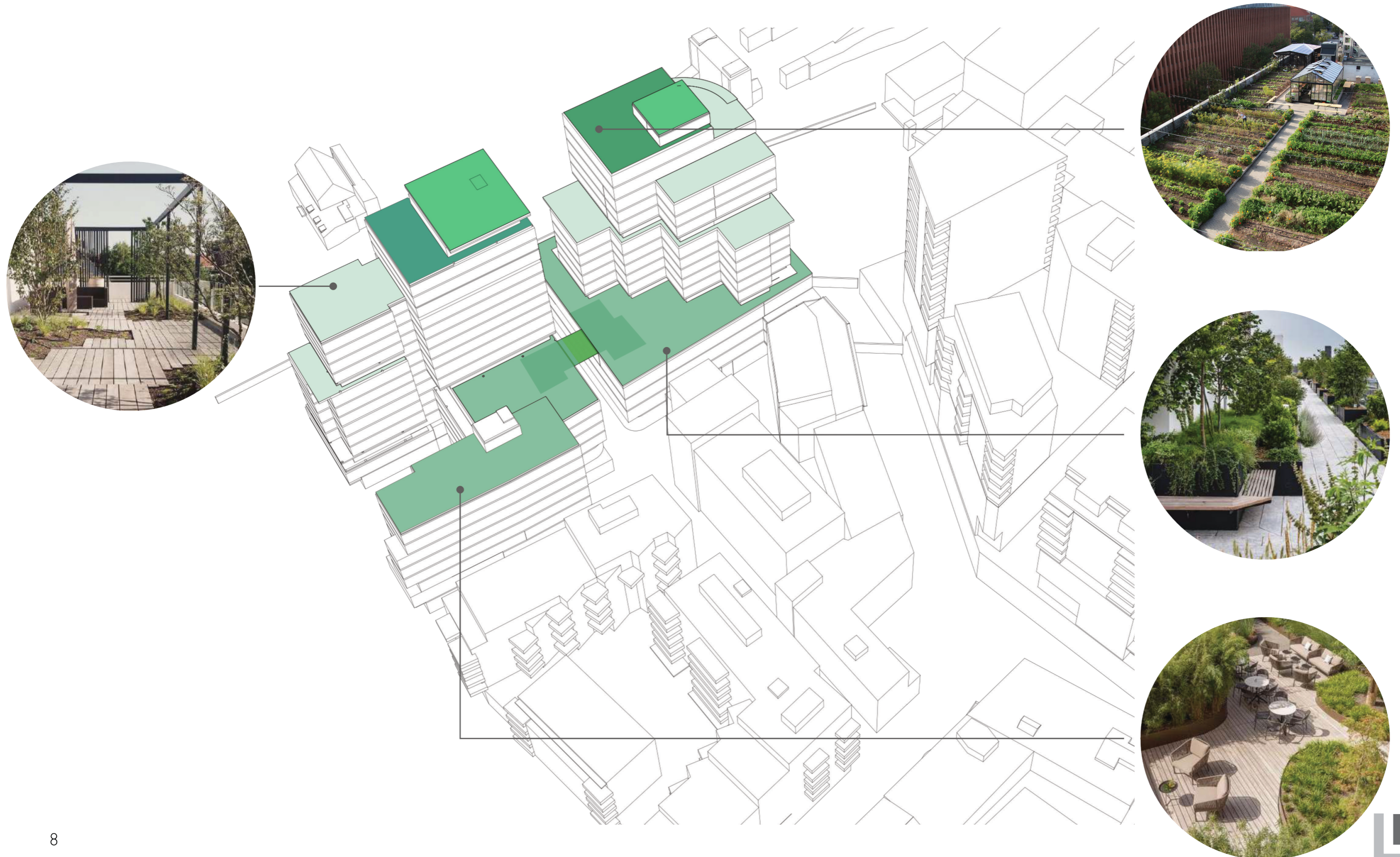


Foto: Damian Heinisch

Bispevika Dronninglunden, LOF Arkitekter AS



# Taklandskap og grønne rom

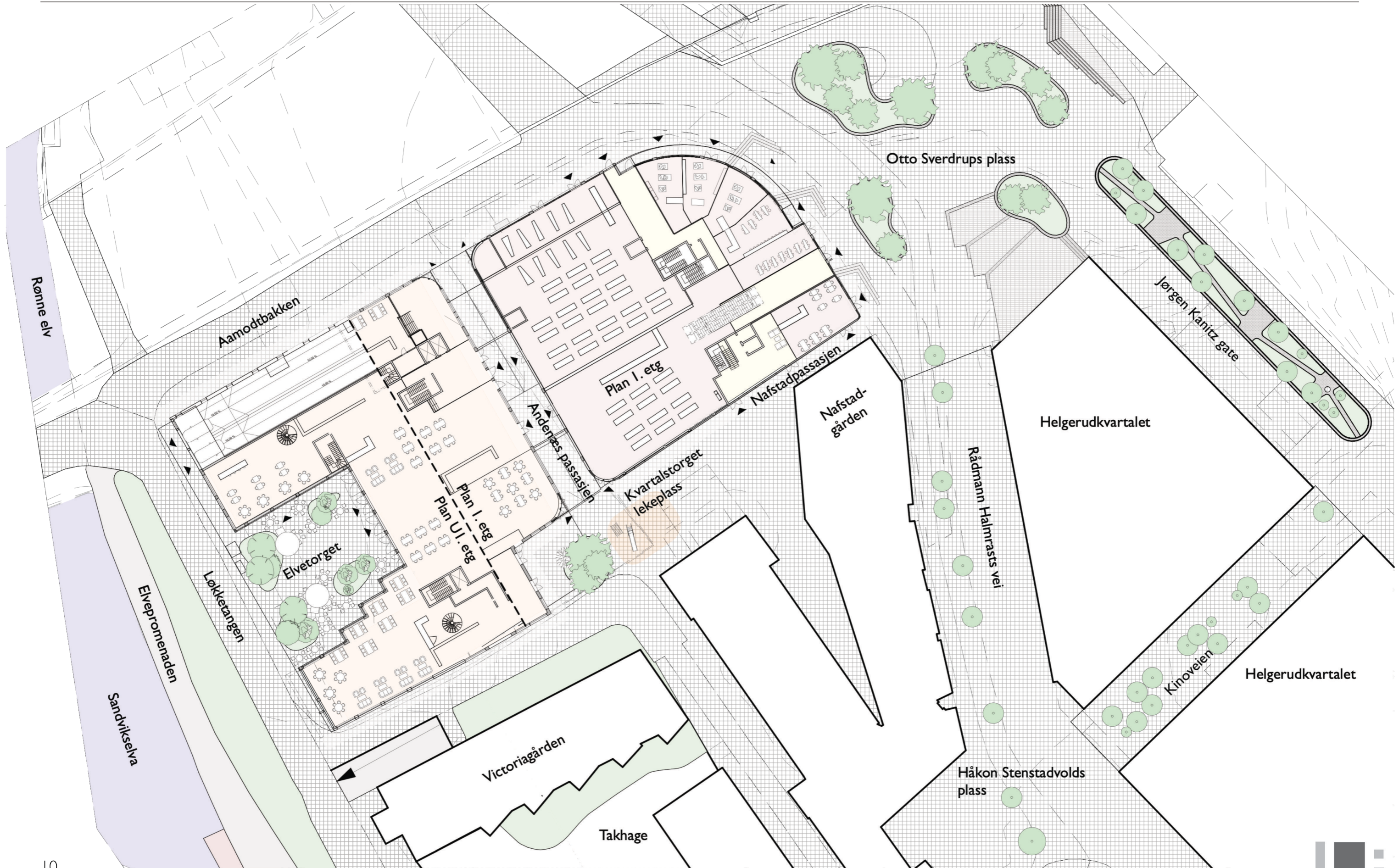








# Bygulvsplan

























# **Appendiks**



## **FAKTAOPPLYSNINGER KVARTAL S5**

### **Totalt areal: 31760 m<sup>2</sup> BRA**

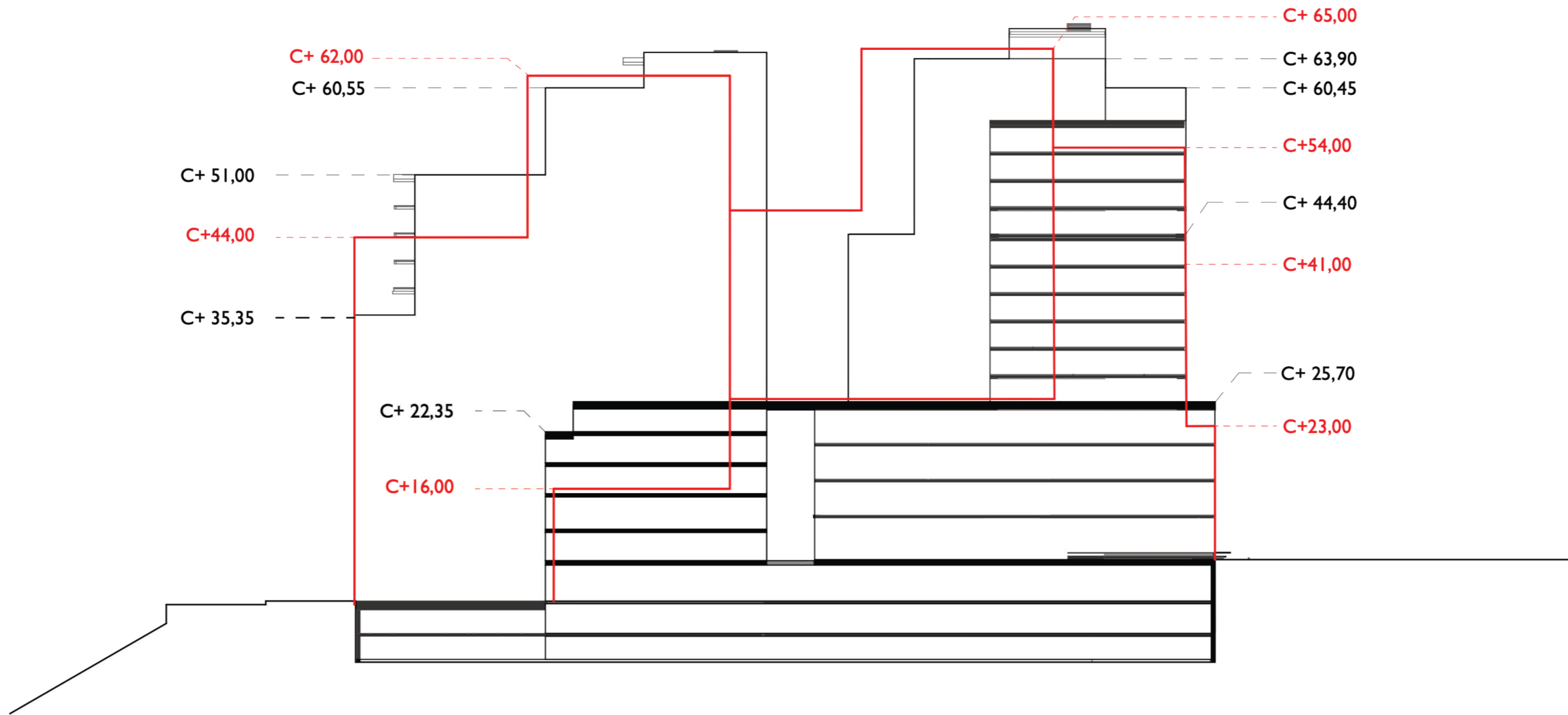
- Bolig: ca 21900 m<sup>2</sup>, fordelt på ca 280 leiligheter fra 1-roms til 4-roms
- Kontor: ca 4800 m<sup>2</sup>
- Næring: ca 3800 m<sup>2</sup>, fordelt på publikumsrettede funksjoner langs gateplan og serveringareal på takterrasse i 16. etasje.
- Kjeller : ca 10000 m<sup>2</sup> parkering, boder og tekniske arealer

### **Prosess Bærum kommune:**

- Det er avholdt fire dialogmøter med Bærum kommune der det har blitt drøftet volumer, høyder, plassering, fasader og fasadeuttrykk, samt planer for arealene mot gaterommene.
- Det har kommet gode tilbakemeldinger fra Bærum kommune på møtene og kommentarer og innspill har blitt ivaretatt i prosessen med dialogmøtene.



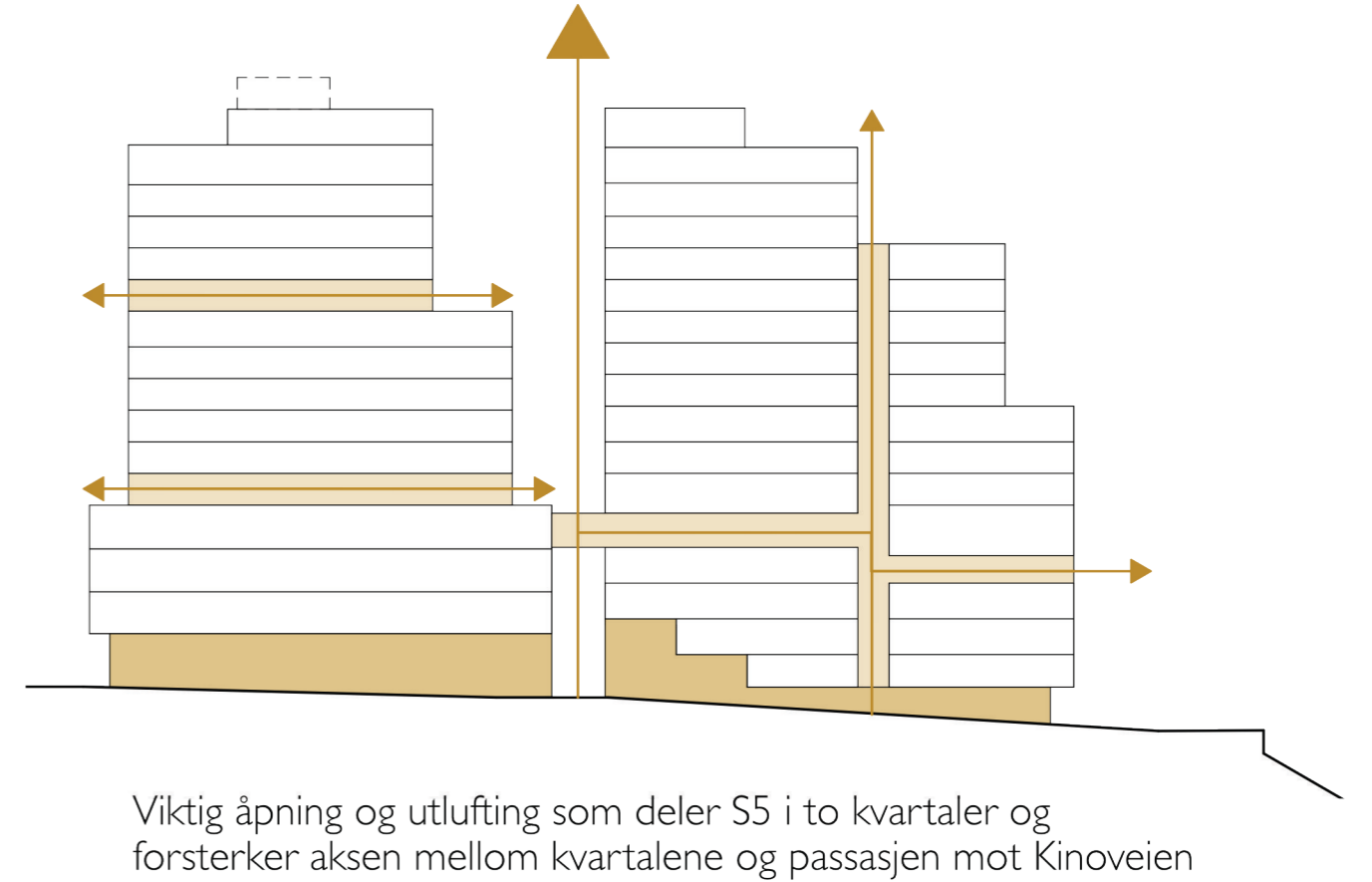
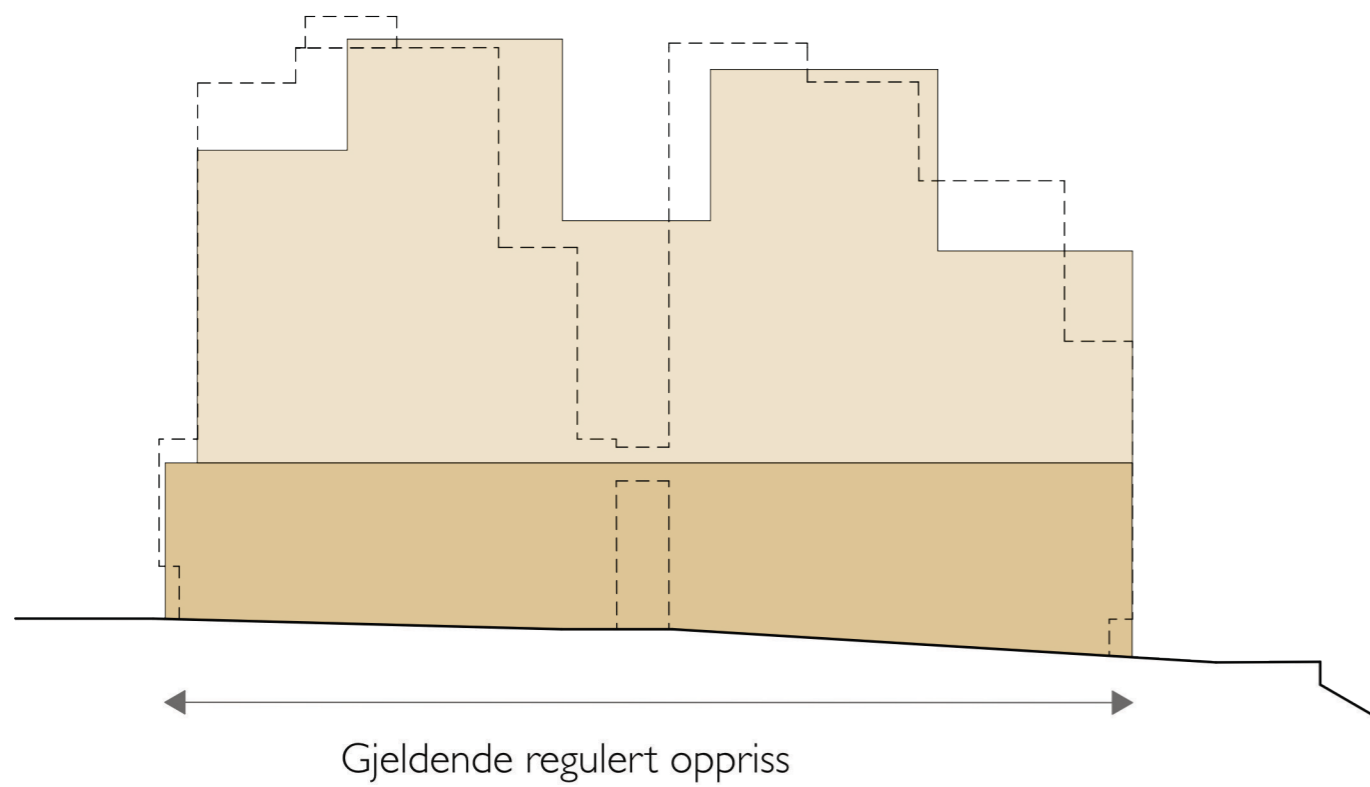
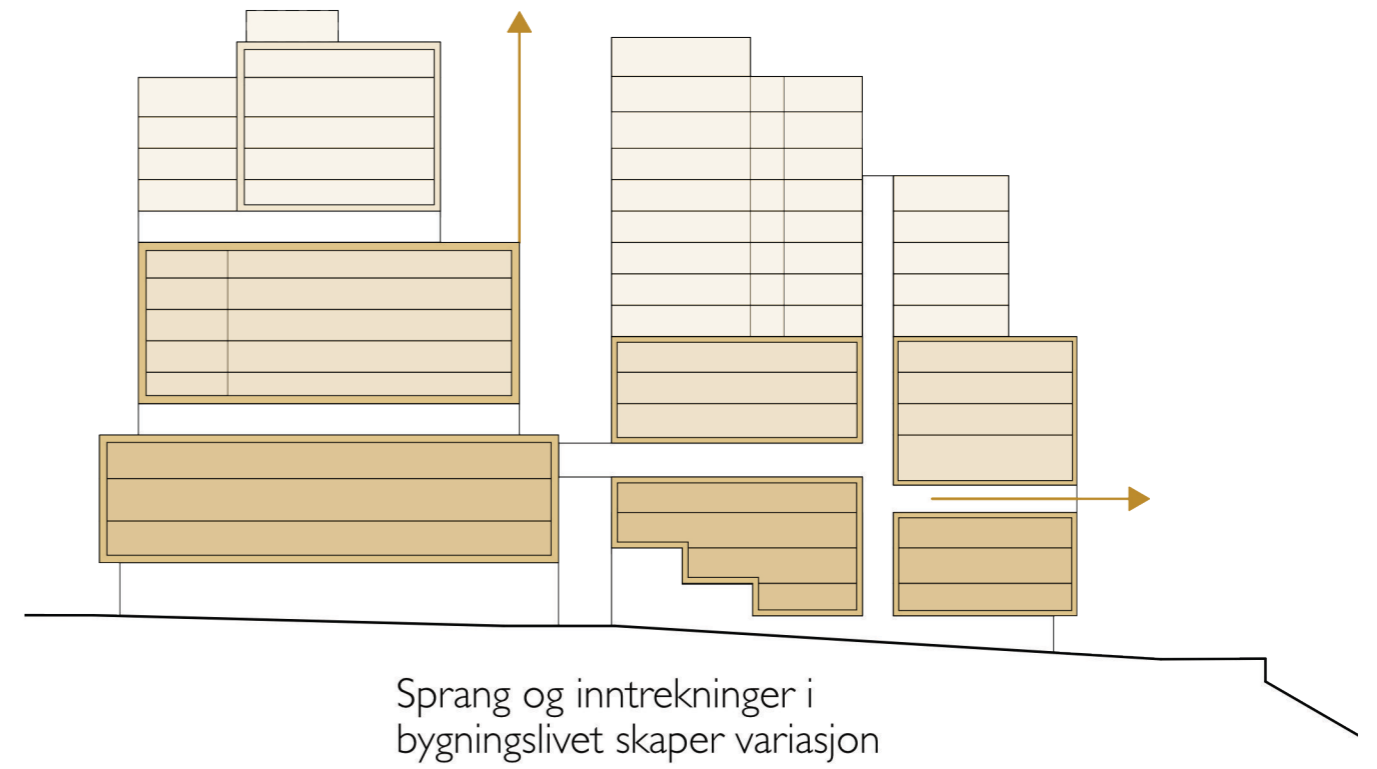
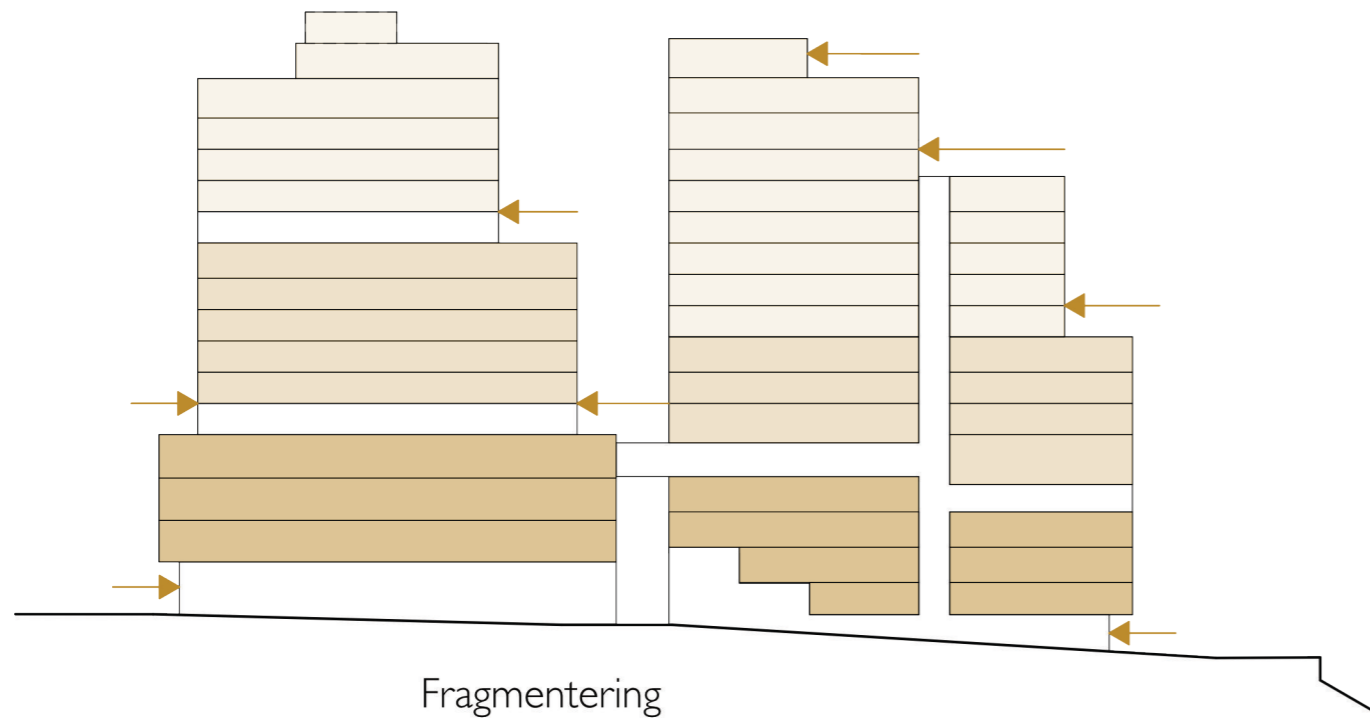
# Forhold til regulert volum





# Bygningsvolum

## Konsept



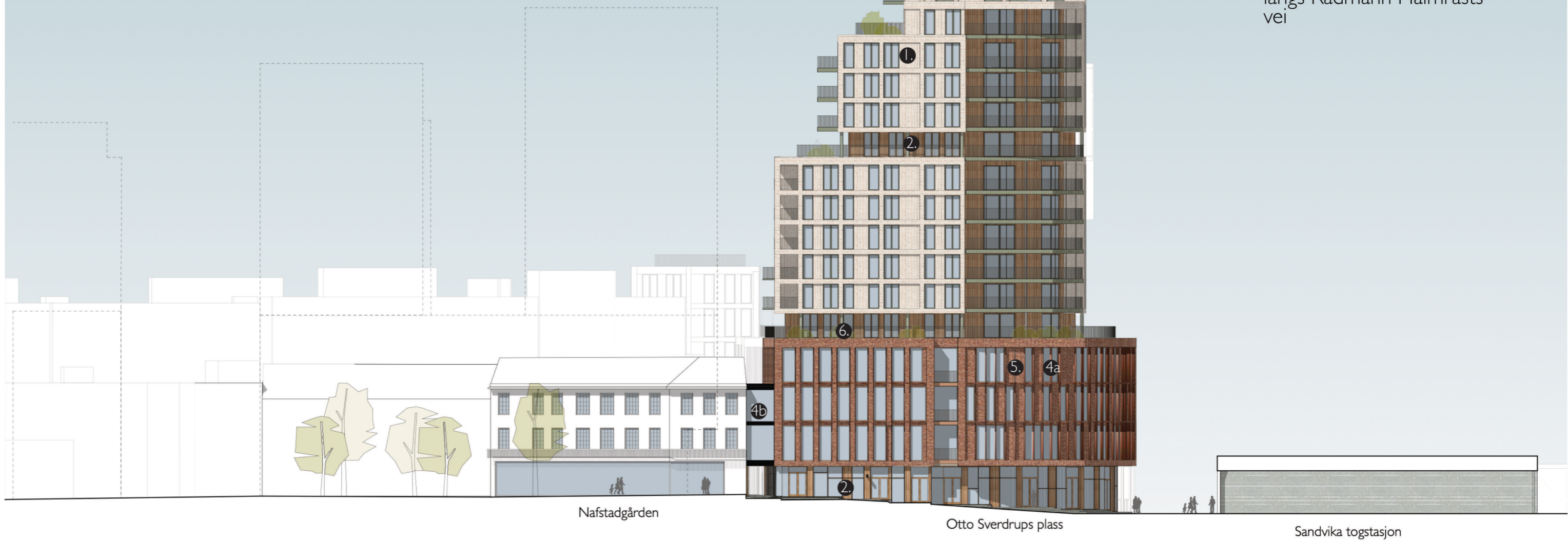


# Fasadeuttrykk og materialer

## Fasade øst

S5 mot Otto Sverdrups Plass avtrappes og det etableres en dialog mot bebyggelsen i Helgerudkvartalet

En horisontal underdeling i bygningsvolumet tilpasser seg eksisterende bebyggelse langs Rådmann Halmrasts vei



- 1. Tegl- lys
- 2. Tre- sliss og næringsfasade
- 3a. Tegl- rosa
- 3b. Tegl- mørkere alternativ
- 4a. Metall- kobber
- 4b. Metall- sort/mørkt
- 5. Tegl- dyp og varm fargetone
- 6. Grønne vekster







